

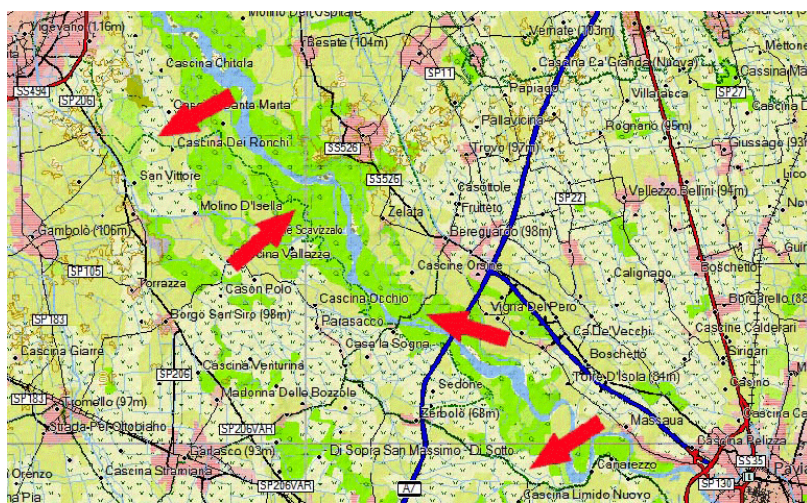


Milano 5 novembre 2008

NOVITA' TREKMAP 2009: MAPPATE LE REGIONI DI LOMBARDIA, EMILIA ROMAGNA E TOSCANA

[abstract]

Gli amanti delle escursioni in mountain bike o i patiti del trekking a piedi da oggi potranno scoprire i territori di Lombardia, Emilia Romagna e Toscana grazie alle prime tre versioni TrekMap messe a punto da Garmin Italia in partnership con le rispettive Regioni. Le TrekMap regionali hanno l'innovativa funzione "routable" che consente la guida assistita in base alle tre tipologie di itinerario: ciclabile, pedonale o veicolare. Infine, l'utilizzo della tecnologia vettoriale fornisce una precisione mai vista prima che "manderà in soffitta" la tradizionale cartografia cartacea



TrekMap Lombardia (tratto Vigevano – Pavia): le frecce rosse evidenziano il percorso della pista ciclabile "La Lomellina tra Pavia e Vigevano" (visibile come linea verde tratteggiata nella cartografia) uno dei tratti della Rete "Lombardia in Bici" realizzata dalla regione Lombardia.

Da oggi è possibile programmare e gestire le proprie escursioni sui sentieri di Lombardia, Emilia Romagna e Toscana grazie a TrekMap di Garmin, un tritico di cartografie topografiche che comprendono i sentieri e i punti di interesse delle Reti Escursionistiche Regionali. Il progetto, curato e sviluppato dalla divisione Progetti Speciali, in stretta collaborazione con la Divisione Sport e Outdoor di Garmin Italia, è stato realizzato grazie alla stretta

collaborazione con gli Assessorati delle Regioni Lombardia, Emilia Romagna e Toscana.

Dalla base di Land Navigator Italia (la cartografia topografica vettoriale dell'intero Paese elaborata da Garmin) sono stati estratti alcuni strati informativi (i cosiddetti "layer") contenenti le informazioni cartografiche di base, come, a titolo di esempio la rete stradale, la rete idrografica, le destinazioni d'uso del suolo come bosco, pascolo, urbanizzato e altri dati. A questa già eccezionale base cartografica sono stati aggiunti i dati forniti dalle Regioni, ovvero tutte le informazioni specifiche, dedicate all'utilizzo outdoor.

Due i sistemi di utilizzo di questo prodotto: il primo prevede che l'utente, semplicemente, possa installare la cartografia sul GPS Garmin, inserendo la scheda MicroSD direttamente nel navigatore portatile, oppure, in alternativa, installare la mappa sul proprio computer, attraverso il DVD fornito nella confezione, e pianificare l'escursione anche sul proprio PC, trasferendo l'itinerario successivamente sul GPS Garmin. Una soluzione facile e immediata che non richiede particolari conoscenze tecniche: d'ora in poi chiunque potrà avvalersi della tecnologia "user friendly" di Garmin.

Informazioni dettagliate e sicure.

Tutte queste informazioni sono state "ritagliate" sui confini della regione interessata, oltre ad un'area aggiuntiva "di rispetto" di circa cinque chilometri oltre il confine regionale. Una scelta voluta per fornire una continuità di informazioni nei casi di sentieri che potessero sfiorare leggermente il confine regionale, e che altrimenti sarebbero risultati "troncati" irrimediabilmente sulla linea di confine.

Su questa base sono stati aggiunti altri strati informativi dedicati a questa linea di prodotti, come ad esempio le curve di livello a 20 metri (erano a 50 metri in Land Navigator), la rete dei sentieri, i punti di approvvigionamento d'acqua (fontanili, fonti, sorgenti ecc.), le fermate dei bus extraurbani, i divieti di traffico per le strade sterrate, i confini dei Parchi Naturali Regionali e Provinciali, il database delle Grotte della Federazione Speleologia Italiana e naturalmente un ricchissimo lotto di punti di interesse tipicamente escursionistico, dedicati al trekking e alla mountain bike.

Dimmi chi sei e ti dirò dove andare.

L'eccezionale qualità dei dati forniti dalle Regioni, e l'estensivo lavoro di controllo e caratterizzazione effettuato dai tecnici Garmin sui dati stessi, hanno reso possibile la realizzazione di una funzionalità di calcolo "intelligente" del percorso, che utilizza le informazioni del database cartografico e le impostazioni dello strumento per realizzare automaticamente i percorsi, con le relative istruzioni di guida e di svolta agli incroci. Questa nuova funzionalità sfrutta infatti le impostazioni dello strumento per realizzare fondamentalmente tre tipologie di itinerario: ciclabile, pedonale o veicolare (sia pur mantenendo la limitazione d'uso delle autostrade già presente in Land Navigator). Ciò significa che il percorso generato automaticamente potrà variare, in maniera anche molto sensibile, a seconda delle impostazioni applicate: nel caso di un'impostazione "ciclistica", ad esempio, lo strumento selezionerà di preferenza eventuali piste ciclabili (se presenti), miscelando le necessità di calcolo basate su "minor distanza" o "minor tempo" con la presenza appunto di piste ciclabili. Nel caso di impostazione della modalità "pedonale", lo strumento non terrà invece assolutamente conto delle limitazioni di circolazione stradale, incorporando ad esempio parti di strada contromano, ignorando i divieti di transito e chiaramente sfruttando eventuali piste ciclabili se presenti.

Guidati dal proprio GPS lungo i sentieri.

Pertanto le nuove funzionalità di calcolo multimodale dei percorsi (disponibili sia nei software per PC sia direttamente negli strumenti Garmin), associate all'esclusiva possibilità di "interpretazione" delle caratteristiche cartografiche della nuova TrekMap Regionale, rendono possibile muoversi in tutta sicurezza, in ambito outdoor, in una maniera assolutamente simile a quanto siamo abituati a fare con un normale navigatore satellitare da auto: selezione del punto di destinazione, calcolo automatico del percorso e istruzioni di svolta per tutte le "manovre" da effettuare. Che ci si trovi sui sentieri, su una pista ciclabile oppure su una normale strada aperta al traffico la funzione "routable" guiderà il biker o l'escursionista lungo l'itinerario scelto.

Rivoluzione culturale grazie alla cartografia vettoriale.

La novità all'interno delle proposte TrekMap comporterà una piccola rivoluzione culturale tra gli utenti dell'outdoor. Infatti, sebbene la scala di riferimento sia di 1:50.000 (trattandosi di un prodotto vettoriale questo valore è assolutamente indicativo, ed è riferito esclusivamente alla scala del dataset di minor precisione utilizzato nel prodotto), questo valore non deve trarre in inganno l'escursionista abituato a "lavorare" con le mappe cartacee. E' noto a tutti che la scala di 1:50.000 potrebbe non soddisfare i patiti del trekking ma, trattandosi nel caso di

TrekMap Regionale di cartografia vettoriale, bisogna senz'altro tener presente che la stragrande maggioranza delle tracce dei sentieri sono state rilevate direttamente nel territorio, usando un GPS professionale con precisione metrica. Pertanto, la precisione del dato più interessante per l'escursionista, il sentiero appunto, è in una classe di precisione di 1:1. Quindi impossibile sbagliare: perdersi sarà ormai un lontano ricordo! Le nuove TrekMap regionali, dunque, sono talmente innovative da richiedere, anche ad un esperto escursionista, una "revisione" dei propri parametri di giudizio della qualità di una cartografia, che finora erano fondamentalmente basati soprattutto sulla scala: anche in questo, Garmin si muove su una strada innovativa ed assolutamente senza precedenti.

I dati significativi dei Prodotti

TrekMap Toscana:

- circa 7.000 Km di sentieri, rilevati da personale CAI – Club Alpino Italiano da basi dati in scala 1:10.000
- circa 1.700 grotte
- circa 2.100 tra sorgenti, fonti ed abbeveratoi
- circa 7.400 croci, cappelle isolate ed altri punti notevoli per l'orientamento
- circa 200 tra Parchi Naturali Regionali, Riserve e Aree Protette

TrekMap Lombardia:

- circa 5.500 Km di sentieri, rilevati da professionisti con strumentazione GPS professionale (precisione circa 1 mt.)
- circa 3.000 Km di piste ciclabili ed itinerari cicloturistici, rilevati con strumentazione Garmin da professionisti
- circa 400 tra sorgenti, fonti ed abbeveratoi
- oltre 2.000 POI escursionistici: malghe, alpeggi, croci, cappelle, località ecc.
- circa 150 fermate di bus extraurbani
- circa 2.000 paline indicatrici di percorso
- circa 100 rifugi CAI ed assimilati (bivacchi, ristori ecc.)

TrekMap Emilia – Romagna:

- circa 7.000 Km di sentieri, rilevati da personale professionale in collaborazione diretta con il CAI – Club Alpino Italiano da basi dati in scala 1:10.000
- circa 25 itinerari naturalistici
- circa 850 tra sorgenti, fonti ed abbeveratoi
- circa 800 POI escursionistici: piazzole di sosta veicoli e parcheggi, punti panoramici, musei, campeggi ecc.
- circa 550 fermate di bus extraurbani
- circa 100 rifugi CAI ed assimilati (bivacchi, ristori ecc.)

Prezzi al pubblico

Le TrekMap Lombardia, Emilia Romagna e Toscana sono vendute in singole confezioni composte da DVD, scheda MicroSd e adattatore SD e saranno disponibili al pubblico a partire dal mese di novembre presso i rivenditori Garmin al seguente prezzo:

- GCDTM-LOM CD TrekMap Lombardia € 90,00
- GCDTM-EMR CD TrekMap Emilia Romagna € 90,00
- GCDTM-TOS CD TrekMap Toscana € 90,00

TrekMap Lombardia, TrekMap Emilia Romagna e TrekMap Toscana sono compatibili con i seguenti GPS Garmin: Oregon 200, Oregon 300, Oregon 400t, Colorado300, eTrex Legend C, eTrex Vista C, eTrex Legend CX, eTrex Venture CX, eTrex Vista CX, eTrex Legend HC, eTrex Summit HC, eTrex Legend HCX, eTrex Vista HCX, GPSMap60C, GPSMap60CS, GPSMap60CX, GPSMap76C, GPMap76CSX, GPSMap76CS, GPSMap76CX, Edge605 e Edge705. Oltre naturalmente ai nuovi navigatori multimodali della serie nüvi 500, i primi "car navigator" Garmin in cui è possibile inserire con piena compatibilità una cartografia topografica ed utilizzarli in sicurezza per muoversi nella natura.

Informazioni per il pubblico: www.garmin.it - info@garmin.it

Su Garmin

Garmin International Inc. è una filiale di Garmin Ltd. (Nasdaq: GRMN), leader mondiale nella navigazione satellitare. Dal 1989 l'azienda progetta, produce, commercializza e vende strumenti e applicazioni – la maggior parte delle quali utilizza la tecnologia GPS – per la navigazione, la comunicazione e la trasmissione di informazioni. I prodotti Garmin vengono impiegati nei settori automotive, mobile, wireless, outdoor, nautica, aviazione e per applicazioni OEM. Garmin Ltd ha sede nelle Isole Cayman, e le sue filiali principali si trovano negli Stati Uniti, Taiwan e Regno Unito. In Italia, il gruppo è rappresentato da Garmin Italia Spa.

Garmin è un marchio registrato. Tutti i marchi e nomi dei prodotti Garmin sono registrati, di proprietà di Garmin Ltd o delle sue filiali. Tutti gli altri brand, nomi dei prodotti, nomi aziendali, marchi e servizi sono di proprietà dei rispettivi proprietari. Tutti i diritti sono riservati.

Ufficio stampa Garmin Italia divisione "Sport & Outdoor"

LDL COMunicazione

Via Quinto Alpini, 4 - 24124 Bergamo

Tel. 035.4534134

info@ldlcom.it

Testi e immagini disponibili per la stampa su www.ldlcom.it