

Bisegna: itinerario A – La valle di Terraegna. © Copyright *vivilibero* 2003-2004. Tutti i diritti riservati. All rights reserved.

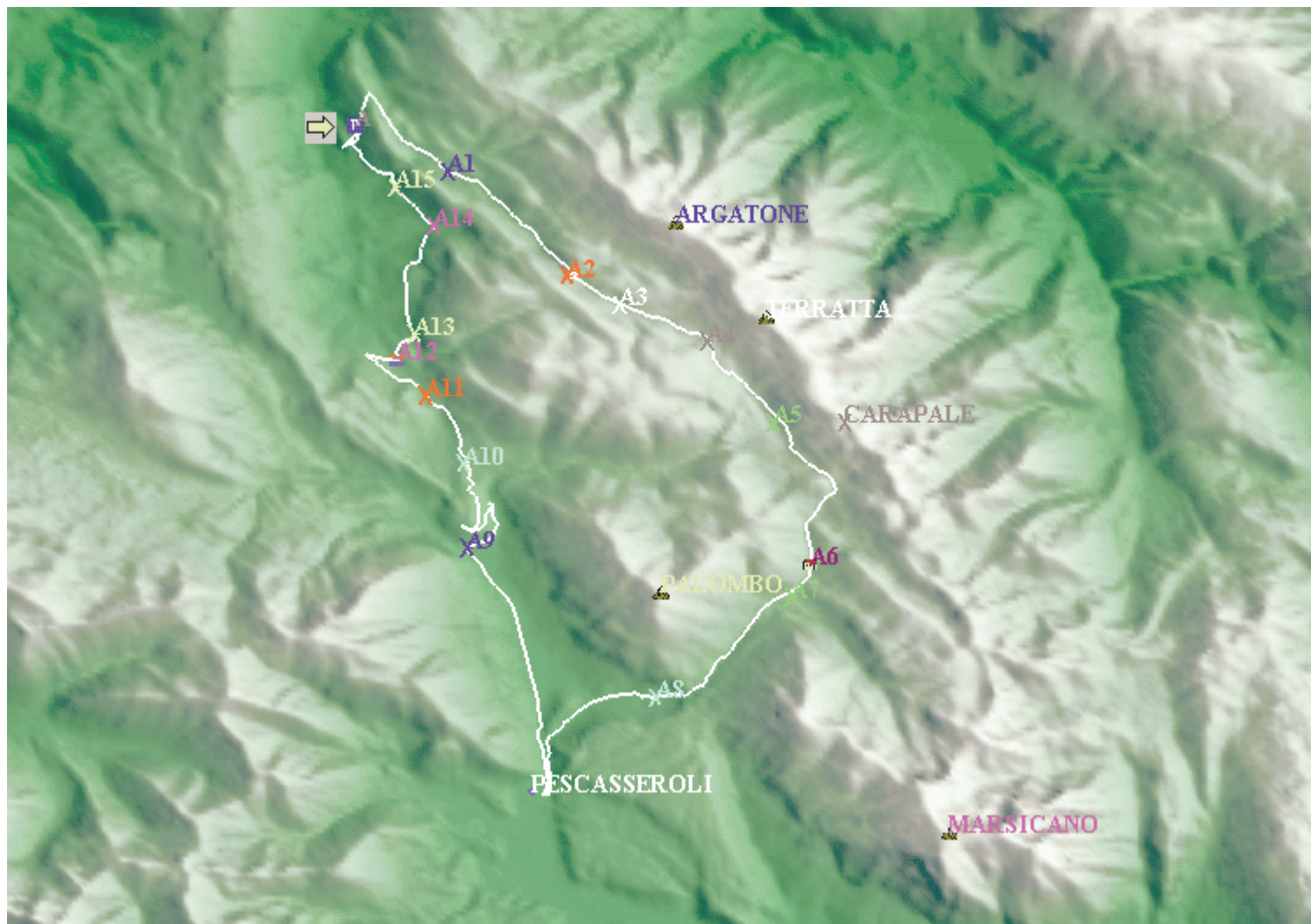


Figura 1 - Mappa Standard

Bisegna: itinerario A – La valle di Terraegna. © Copyright *vivilibero* 2003-2004. Tutti i diritti riservati. All rights reserved.

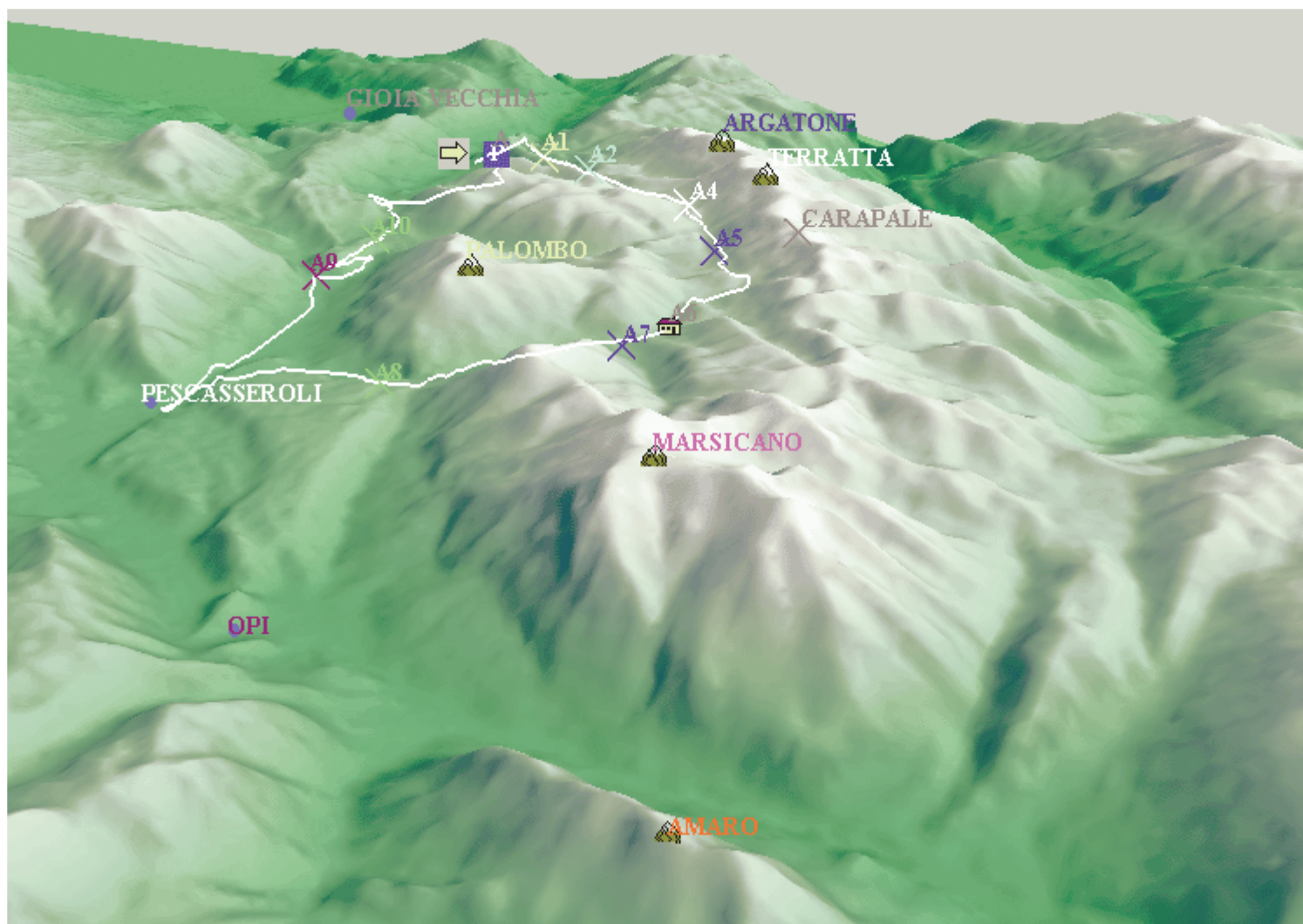


Figura 2 - Mappa 3D

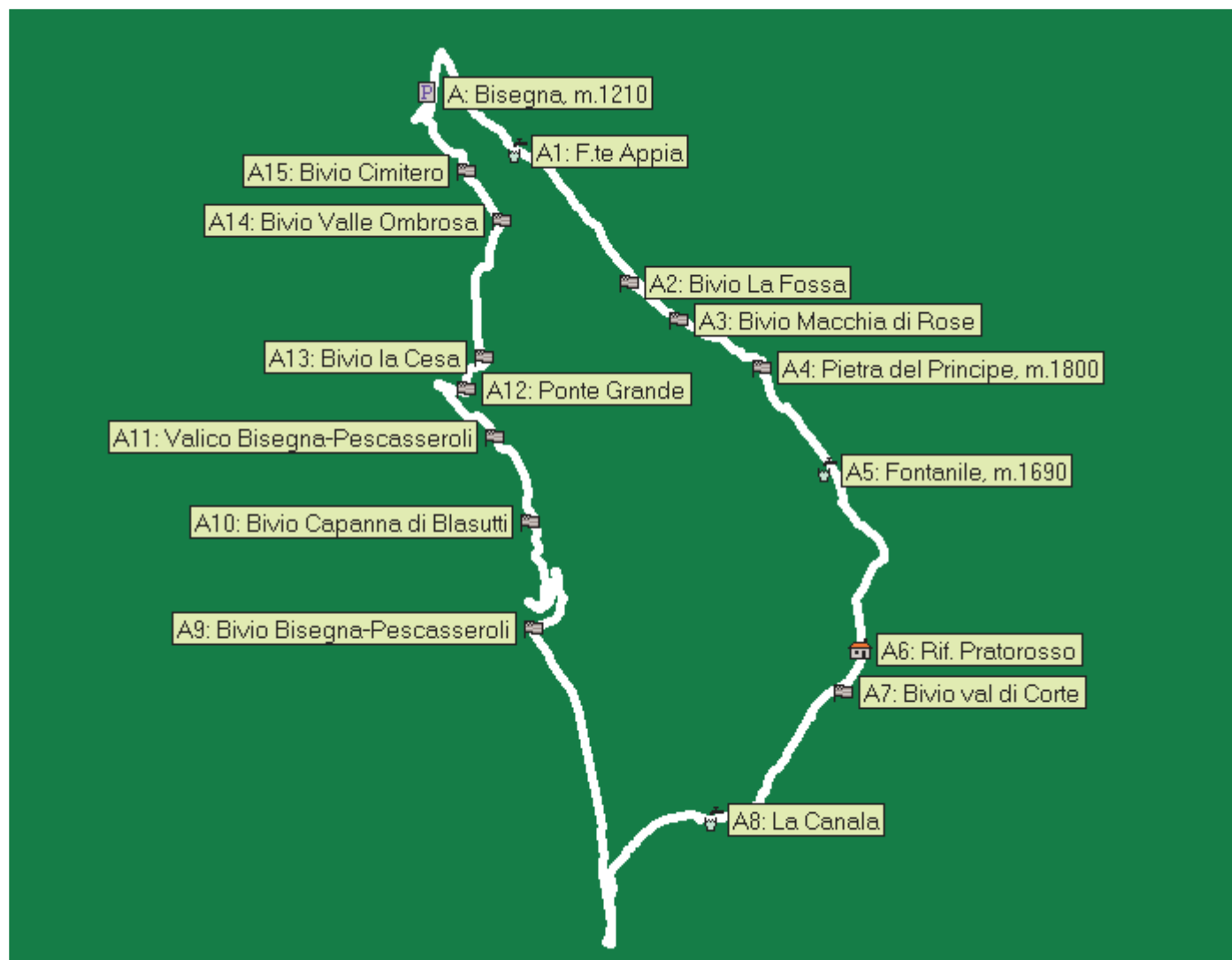


Figura 3 - Mappa Base

## *Bisegna: itinerario A – Valle di Terraegna, Descrizione e Profilo Altimetrico*

### **Itinerario A - Valle di Terraegna**

Sia che lo si veda dal punto di vista naturalistico che dal punto di vista tecnico, questo è un itinerario di grande bellezza ed interesse. Il percorso inizia nel piccolo borgo di Bisegna con un tratto ripido e presto sassoso, che potrà rendere necessario portare la bici a mano per un breve tragitto, a seconda del proprio allenamento. Sarà certamente necessario scendere dalla bici per un altro breve tratto che precede la Fossa (WP A2). La discesa a Pescasseroli, soprattutto nei pressi del Rifugio di Prato Rosso (WP A6), richiede estrema concentrazione per il fondo sassoso. Da Pescasseroli si ritorna a Bisegna per la bella strada provinciale immersa nel bosco.

- ✚ **Partenza:** Bisegna, m.1210 (WP A)
- ✚ **Arrivo:** Bisegna (WP A)
- ✚ **Acqua:** WP A1, A5, A8
- ✚ **Durata:** 4 ore, l'anello completo, soste escluse
- ✚ **Lunghezza:** 37 Km
- ✚ **Difficoltà:** alta
- ✚ **Ciclabilità:** 98%. Sterrato/sentiero: 60%, asfalto: 40%

